

Januar  
2023

WOHNEN ARCHITEKTUR MEDIA MODERN ART MOBIL

€ 4,60

# H.O.M.E.

*Das Designmagazin zum Wohlfühlen*

NEUER WOHNRAUM DACH

## DAS HAUS 2023

VON O&O BAUKUNST



DESIGNER'S  
H.O.M.E. HAUS 2023

Sebastian Herkners  
Interior-Planung



Modular, nachhaltig und innovativ

200 SEITEN BAUPLAN & DESIGN-LÖSUNGEN



**POETISCH**

Das Kopfteil *Poésie Prestige* macht dieses Bett zu einem Traum. Von TRÉCA, Preis auf Anfrage

**BLAUE Stunde**

**BERUHIGEND**

Blautöne für besseren Schlaf



**WÄRMT**

Dreifarbige Karo aus Wolle und Cashmere: Plaid *Felix* von SCHLOSSBERG, € 270



**FEIN**

Der Teppich *Flame* wird in Nepal von Hand geknüpft, hier im Farbton Indigo. Von BATTILOSSI, Preis auf Anfrage



**IKONISCH**

Henning Koppels legendären Krug gibt es nun auch in Farbe. Von GEORG JENSEN, € 229



**ZIERLICH**

Nachttisch *Ortis* von Oscar und Gabriele Buratti für LEMA, ab € 1.482



**IM TALK MIT THOMAS TRITSCH**

*DER GESCHÄFTSFÜHRER DER DESIGN-DESTINATION MORGEN INTERIORS IN FRANKFURT AM MAIN ÜBER GUTE NÄCHTE, HARTE BETTEN UND STERNENHIMMEL*

**H.** Wie beginnt ein guter Tag? Wie endet er? Mit Ausschlafen und keinen Terminen in Aussicht. Schwarzer Kaffee im Bett, Sonnenstrahlen durchs Fenster und ein Blick in die Baumkronen vor meiner Wohnung. Und er endet mit einem Glas Rotwein, angenehmer Müdigkeit, gerne noch einem Film zum Einschlafen bei offenem Fenster und Sternenhimmel.

**H.** Was darf in Ihrem Schlafzimmer nicht fehlen? Das perfekte Bett ist natürlich das A und O. Lieber etwas höher, harte Matratze und ein weicher Topper. Der Jahreszeit angepasste Bettdecken und Bettwäsche. Ein gutes Licht zum Lesen und ein ausreichend großer Nachttisch für dieses und jenes sind immer gut.

**H.** Ihr persönlicher Geheimtipp zum Entspannen ... Sich vor dem Bett auf den harten Boden legen. Das entspannt die Wirbelsäule ungemein und bringt den Körper wieder in die richtige Position. Ein wenig Meditationsmusik dazu ist die Krönung.

FOTOS HERSTELLER, GEKKO GROUP / STEVE HERUD

**TIEF EINATMEN**

Duft für die Luft

**P**etricor – so lautet der ebenso klangvolle wie kaum bekannte Name für den ganz speziellen erdigen Duft, der entsteht, wenn Regen auf trockenen Boden prasselt. Er ist neben Patschuli und Iris eine der Komponenten, die Paul Smith in seiner Duftkerze *Early Bird* kombiniert hat. Inspiriert ist sie ihm zufolge vom Regen, der an einem typisch britisch wolkenverhangenen Morgen auf den Gehsteig fällt. Eine wohlriechende Starthilfe, wenn uns dunkle Wintertage so gar

nicht hinauslocken. Mediterran kommt dagegen die Kerze aus dem Haus **DOLCE & GABBANA** daher. Sie verströmt zarten Wildrosen-Duft, und auf ihrem Glas rankt sich ein an südländische Fliesen erinnerndes opulentes Muster in Blau- und Weißtönen. Mit dem für Giorgio Armani charakteristischen Understatement strahlt *Blue Sapphire* aus der Kerzen-Kollektion *Pegaso* von **ARMANI CASA**. Glänzende Gold-Akzente geben dem tiefen Blau des Kerzenglases zusätzliche Tiefe.

**MMMHM**

Duftkerze *Early Bird* von PAUL SMITH

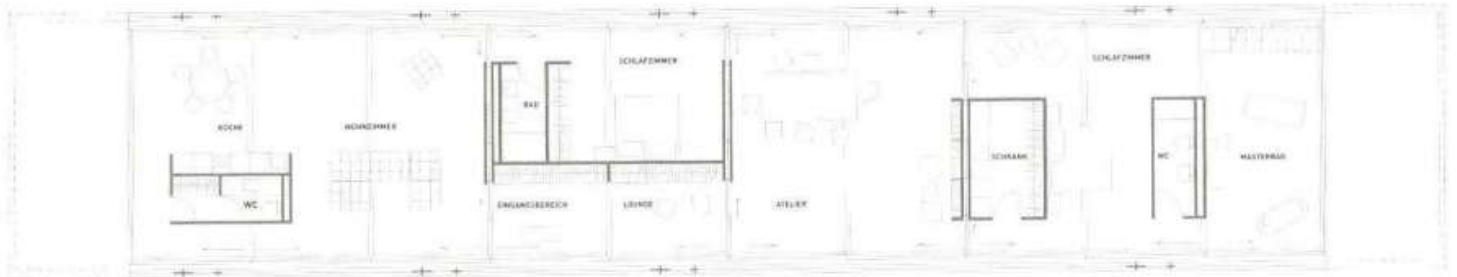


# H.O.M.E. 20 HAUS 23

## INDOOR-PLANUNG

Wohnen in lichtdurchfluteten Räumen, Dinner mit Blick in den Himmel, ein Garten über der Stadt: Das H.O.M.E. Haus 2023 von O&O Baukunst ist spektakulär – und spektakulär nachhaltig. Die Interiors wurden von H.O.M.E. und von Premium-Brands kuratiert. Dazu steuert der Designer Sebastian Herkner seine Visionen vom Leben im H.O.M.E. Haus 2023 bei

### STANDARD-GRUNDRIS



### MULTIBRANDS – KURATIERT VON H.O.M.E.

- |  |   |
|--|---|
| <p><b>104 OBERFLÄCHEN</b> <i>ABK, Alpi, Bisazza, Caparol Icons, Casalgrande Padana, Christian Fischbacher, EGE Carpets / Iris Ceramica Group, Gypsum, Kvadrat, Mutina, Ragno, Refin, Wall&amp;Decò</i></p> <p><b>110 EINGANGSBEREICH</b><br/><i>De Padova, Ethimo, Lodes, Porada</i></p> <p><b>130 ESSEN</b> <i>Acerbis, Luceplan</i></p> <p><b>136 LIVING</b> <i>Cassina, De Padova, Jung, Lema, Oluce, Porro</i></p> | <p><b>140 LOUNGE &amp; ATELIER</b> <i>Artifort, B&amp;B Italia, Cappellini, Foscarini, Loewe, Magis, Oluce, Porro, Roche Bobois, Ton</i></p> <p><b>144 GÄSTEZIMMER</b> <i>Brühl, Cassina, Hay, Jung, Ligne Roset, Porada, Schramm</i></p> <p><b>156 MASTER-BEDROOM</b><br/><i>Eloa, Gallotti&amp;Radice, Giorgetti, Jung, Menu, Poliform</i></p> <p><b>174 TERRASSE</b> <i>Cane-Line, Emu, Nardi, Pedrali, Royal Botania, Talenti</i></p> |
|--|---|

H.O.M.E.-KURATIERUNG  
DESIRÉE TREICHL-STÜRGMH

REDAKTION LUISA SILLER, SANDRA PISKE  
O&O BAUKUNST KOORDINATION & PLANUNG OLENA KOBETS  
RENDERINGS EARCHSTUDIO, FIGUS VISUAL

Oberflächen



Wand Tapete  
Gestirte von  
WALL&DECO

Wand Dreidimen-  
sionale Filzeel-  
Furze von MUTINA, FIANORE

Boden White-Block  
Selt von GRANITI  
von KVADRIT

Vorhang  
„Inkites“, 409  
von KVADRIT



**WOHNEN À LA H.O.M.E.**

Warme Farben dominieren den Wohnbereich. Bodennahe Designobjekte sorgen für ein luftiges Ambiente und akzentuieren die beeindruckende Konstruktion des **H.O.M.E. Haus 2023**

**SUNNY SIDE UP**

01 SCHUKO-Steckdose aus der Serie LS 990 von JUNG  
02 Preisgekrönt: Joe Colombo's Leuchten-Enwurf Coupé von OLUCE. 03 Das Sofa Everyday Life hat Paul Smith für DE PADOVA entworfen. 04 Beistellische Dolmen von David Lopez Quincoces für LEMA. 05 Nicola Galizia's Lounge-Setteil Lullaby von PORRO. 06 Nomen est omen: Die multifunktionalen Soft Corners von Linda Freya Tangelder ecken nirgendwo an, von CASSINA

**DER GOLDENE SONNENSCHEN** des Spätnachmittags fällt durch hohe Fenster und Dachlamellen in den Wohnbereich. Dem Himmel Raum zu geben, ist Absicht der bewusst bodennahen Designobjekte. Das Sofa „Everyday Life“ (De Padova) und die Lounge-Sessel „Lullaby“ (Porro) kombinieren eine klare Struktur mit Komfort. Joe Colombo's Leuchten-Klassiker „Coupé“ (Oluce) setzt die Linienführung fort. Die Poufs „Soft Corners“ (Cassina) und Beistellische „Dolmen“ (Lema) runden das Ensemble ab. **2**

PHOTO: MARISTELLA RENZI/PHOTOCORNER

BODEN DES MONATS

# Gentlemen's CLUB

Klassiker in BRAUNTÖNEN  
gruppieren sich auf dem TEPPICH  
*Cozy Twin* von TISCA



### Dichtes Gewebe

Der beidseitige Florteppich  
*Cozy Twin* wird aus  
reiner neuseeländischer  
Schurwolle gewebt. Er ist  
Teil der GOTS-zertifizierten  
*Signature*-Kollektion

### GEDIEGEN

**01** Kissen *Motif Weavers* von Simona Cremascoli für POLTRONA FRAU **02** Kompakten Komfort bietet der Loungechair *Kaori* von Jean-Marie Massaud für POLIFORM **03** Verbeugung vor den Designs der 1970er: Leuchte *Meta* von STILNOVO **04** Schlichte Schönheit: Beistelltisch *Oydo* von Francesco Rota für LEMA **05** Rafa Garcias *Sofa Duo* in der neuen Maxi-Variante mit extratiefer Sitzfläche, Von SANCAL **06** Barwagen *Harri* von Peter Fehrentz für MORE **07** Bücherregal *Smoke* von Patrick De Glo De Besses für ROCHE BOBOIS